



SORAT[®]
HOTELS

CONVENTION



Parlamentarisch
Class room style



U-Form (außen)
U-shape



Stuhlreihen
Theatre style



Bankett
Banquet



Blockform
Block-shape



Klimaanlage
Air-condition



Tageslicht
Daylight

Individuelle Typen

Seminar in der Nürnberger Altstadt? Tagung auf der Donauinsel? In Sachen Veranstaltungen sind die SORAT Hotels mit dabei! Denn Sie erwarten individuelle Stadthotels mit originellen Ideen, unverwechselbarem Charakter, unkompliziertem Gästeservice und vielen Veranstaltungsmöglichkeiten!

Fachkongress, Fortbildungsseminar, Verkauferschulung, Vorstandssitzung, Produktpräsentation, Strategiebesprechung – der besondere Rahmen ist das i-Tüpfelchen des Erfolgs auf Ihrer Veranstaltung.

Individualists

Seminar in top central city location in Nuremberg? Conference with Danube river view? SORAT Hotels are miles ahead when it comes to business. Because they are unusual city hotels with original ideas, individual character, personalized service and a lot of event and meeting facilities.

Whether you are planning a specialist conference, a training seminar, a workshop for your salespeople, a board meeting, a product presentation or a discussion on corporate strategy; a special setting can make all the difference to the success of your event.

Ambiente und Service

In allen SORAT Hotels schaffen außergewöhnliches Ambiente und individueller Service die Atmosphäre für kreatives Arbeiten und für Ihre Mitarbeiter oder Kunden die gewünschte Motivation. Durch die überschaubare Größe der Hotels bleiben alle Vereinbarungen im Blick. Jede Veranstaltung wird rundum betreut: Unsere Mitarbeiter sind von der ersten telefonischen Anfrage bis zur Auswertung, Rechnungsstellung und natürlich während der Veranstaltung Ihre persönlichen Ansprechpartner. Jede Veranstaltung wird nach Ihren Wünschen und Anforderungen organisiert. Selbstverständlich haben wir auch für Ihr Rahmenprogramm jede Menge Ideen, die ebenso außergewöhnlich sind wie unsere Hotels selbst. Und dabei schonen unsere fairen Preise Ihr Budget!

Ambience and service

All SORAT Hotels offer an unusual ambience, youthful design and individual, reliable service. They create an atmosphere that is conducive to creative working and the kind of motivation you want your staff and customers to have. We like to keep our hotels of manageable size, so that we can guarantee all the special arrangements we agree with you, thus ensuring that each of your events gets the full service you need. When you deal with our professional banquet staff, you talk to the same person from the first telephone inquiry to the final assessment and invoicing. We organise events according to your individual desires and needs. Of course, we can also suggest some ideas for your supporting programme that are as original and unusual as our hotels themselves. And our fair prices will help you keep within your budget.



SORAT Hotels gibt es an den unterschiedlichsten Standorten in Deutschland. Alle Häuser bieten den Komfort der gehobenen Mittelklasse. Fast alle sind durch den Deutschen Hotel- und Gaststättenverband getestet und bewertet, die meisten mit drei Sternen. Die SORAT Hotels sind in diesem Katalog in zwei Kategorien eingeteilt.

SORAT Hotels can be found at many different locations in Germany. Each offers the quality facilities of an upper mid-range hotel, and most of SORAT Hotels have been tested and assessed by the German Hotel and Catering Industry Association, most of them were awarded four stars. The SORAT Hotels in this catalogue are divided into two categories.



Business Class:

Für Ihre täglichen Ansprüche: komfortabel, zeitgemäß, verkehrsgünstig, fairer Preis.



First Class:

Für gehobene Ansprüche: edles Design, top Citylage, individueller Service.

Wireless LAN ist in allen Hotels kostenfrei nutzbar.



Business Class:

For your daily demands: convenient, modern, conveniently situated and fair rate.



First Class:

For high demands: Original design, top city location, individual service.

All of our hotels include free use of Wifi.

Ausstattung

88 Zimmer, davon 2 rollstuhlgerecht
Wireless LAN, Fax-/PC-Anschluss.
Nichtraucherhotel.

Tagungen

1 Veranstaltungsraum, 90 qm,
5 Tagungsräume, 20 bis 71 qm,
Wireless LAN, Fax-/PC-Anschlüsse,
teilweise kombinierbar, Tageslicht,
verdunkelbar.

Essen & Trinken

Frühstücksalon Havelland, 50 Plätze,
Restaurant Parduin, 40 Plätze,
Terasse, 40 Plätze..

Erholung

Kleiner Fitnessraum, Sauna,
Massageangebote auf Anfrage,
Citybikes und E-Bikes,
Bootsanlegestelle (5 Gehminuten).

Accommodation

88 rooms, including 2 with
wheel-chair access, WLAN, fax/PC
plugs. Non-smoking hotel.

Conference facilities

1 function room, 90 sqm,
5 meeting rooms, 20 to 71 sqm,
WLAN, fax/PC plugs,
some are combinable, daylight,
can be blacked out.

Dining & Entertainment

Breakfast salon Havelland, seats 50,
Parduin restaurant, seats 40,
terrace , seats 40.

Relaxation

Small fitness room, sauna,
massage and beauty offers on
request, city and electric bikes,
boat dock (5-minute walk).

Brandenburg in Brandenburg: Die
1000 Jahre alte Stadt liegt inmitten
zahlreicher Havelarme und Seen im
gleichnamigen Bundesland, nur 60
Kilometer westlich von Berlin, mit der
Bahn schnell erreichbar. Sehenswerte
Mischung aus mittelalterlicher und
barocker Architektur.

Hotel

Warme Atmosphäre und klassische
Eleganz in der besten Lage der
historischen Havelstadt Brandenburg,
zwischen altstädtischem Marktplatz
und dem Stadtpark.

Brandenburg in state of Brandenburg:
1000-year-old city surrounded by
numerous arms of the Havel river and
lakes, situated in the state of the same
name, very close to Berlin - only 60
kilometres west of Berlin). A mixture
of medieval and baroque architecture
that is very much worth seeing.

Hotel

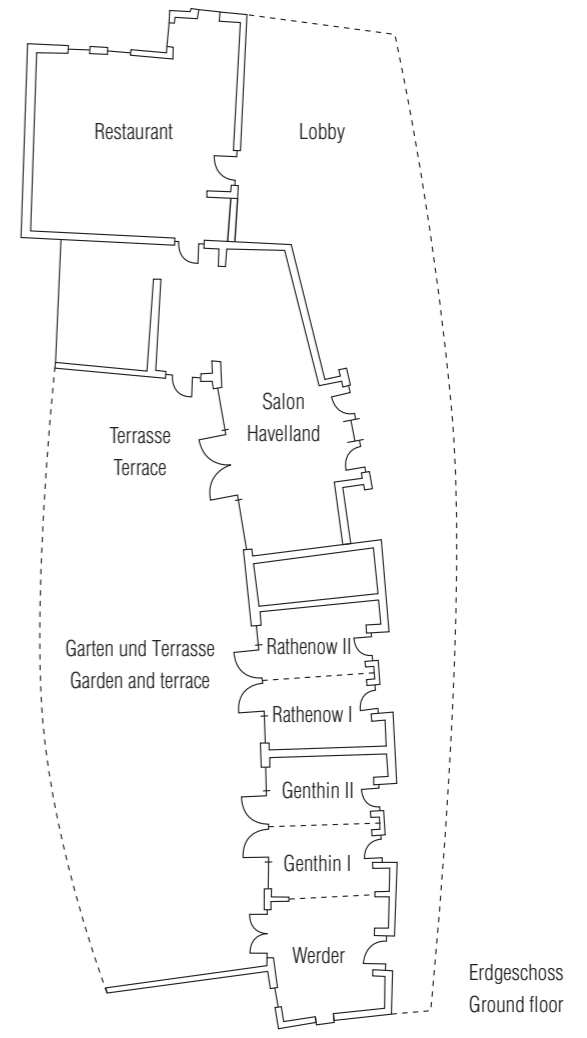
Warm atmosphere and classical
elegance in the excellent location of
historical Brandenburg on the Havel,
between the old market place and the
city park. by train.

SORAT Hotel Brandenburg

Tagungskapazitäten / Conference facilities

Tagungsraum Meeting room	qm sqm	Breite width	Länge length	Höhe* height	Icon 1	Icon 2	Icon 3	Icon 4	Icon 5	Icon 6
Ratenow I	20	5,00	3,50	3,00	6	10	14	-	4	-
Rathenow II	20	5,00	3,50	3,00	6	10	14	-	4	-
Rathenow I+II	40	5,00	7,00	3,00	18	14	30	-	12	-
Genthin I	20	5,00	3,50	3,00	6	10	14	-	8	-
Genthin II	20	5,00	3,50	3,00	6	10	14	-	8	-
Genthin I+II	40	5,00	7,00	3,00	18	14	35	-	16	-
Werder	31	5,00	5,20	3,00	14	14	20	-	16	-
Werder + Genthin II	51	5,00	8,70	3,00	22	19	34	-	20	-
Werder + Genthin I+II	71	5,00	12,20	3,00	28	27	55	-	30	-
Salon Havelland	90	5,00	15,00	3,00	24	30	50	-	30	-

Grundriss / Floor plan



Alle Tagungsräume haben Zutritt zum Garten und der Terrasse.
All meeting rooms look onto courtyard garden and terrace.



Entfernungen & Parken

Bus H/Haltestelle Parduin:
direkt vor dem Hotel,
Straßenbahn 2 und 6/
Station Ritterstraße/Museum: 300 m,
Messe Berlin: 75 km,
Flughafen Berlin Brandenburg: 89 km,
IC-Bahnhof: 3 km,
Autobahn A2/Abfahrt Brandenburg: 9 km.
Tiefgarage.

Distances & Parking

Bus H/Parduin stop:
right in front of the hotel,
tram 2 and 6/
Ritterstraße/Museum stop: 300 m,
Messe Berlin fair ground: 75 km,
Berlin Brandenburg airport: 89 km,
InterCity main station: 3 km,
A2 motorway/Brandenburg: 9 km.
Underground garage.



Altstädtischer Markt 1 · DE 14770 Brandenburg an der Havel
Hotel: Telefon + 49 (0) 33 81 / 59 70 · Fax + 49 (0) 33 81 / 59 74 44
E-Mail: brandenburg@sorat-hotels.com

Ausstattung

98 Zimmer, davon 2 rollstuhlgerecht, klimatisierbar, Wireless LAN. Nichtraucherzimmer.

Tagungen

2 Tagungsräume, 42 bis 100 qm, Wireless LAN, Highspeed LAN, 1 Gigabyte Bandbreite, Klimaanlage, Tageslicht, keine Verdunklung. Gewölbekeller, 38 qm.

Technik Tagungsraum I

75" Smart TV mit Smartboard und Webcam, Beamer, Flipcharts, Pinnwände. Variable Bühne 6 qm, Mikrofonanlage, Rednerpult. Bodentanks.

Essen & Trinken

Frühstücksrestaurant, 50 Plätze, Terrasse, 40 Plätze, Lobbybar.

Erholung

Kleiner Fitnessraum, Fahrräder, Ladestation für Elektroräder.

Accommodation

98 rooms, including 2 with wheel-chair access, air-conditioned, wifi. Non-smoking rooms.

Conference facilities

2 meeting room, 42 to 100 qm, wifi, highspeed internet, 1 gigabyte bandwidth, air-conditioned, daylight, no blackout capabilities. Arched cellar, 38 sqm.

Conference equipment room I

75" smart television with smart board and webcam, flip charts, pin boards. Variable stage 6 sqm, microphone system, lectern. Floor ports.

Dining & Entertainment

Breakfast restaurant, seats 50, terrace, seats 40, lobby bar.

Relaxation

Small fitness room, bicycles, charging station for electric bikes.

Cottbus: Tor zum Spreewald und in die Lausitz, grüne Stadt an der Spree. Viele Attraktionen wie Europas einziges Jugendstil-Staatstheater oder das weltbekannte Pücklerschloss Branitz mit Landschaftspark.

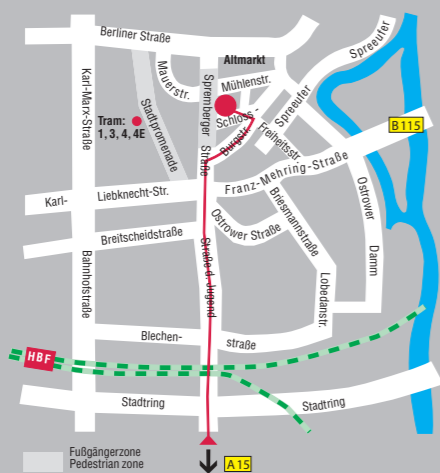
Hotel

Schickes Stadthotel im restaurierten und erweiterten Gründerzeitgebäude. Am Schlosskirchplatz in der Altstadt. Mit zeitlosem Design, persönlicher Atmosphäre und historischem Gewölbekeller und Sommerterrasse.

Cottbus: Gate to the Spreewald and the Lausitz region, the green city on the Spree river featuring many attractions, such as Europe's only art nouveau state theatre or Branitz castle with its landscaped gardens created by Fürst Pückler-Muskau.

Hotel

City hotel in a restored 1870s building in the historical city centre of Cottbus. With timeless design, friendly interior, personal atmosphere, cosy historical vault cellar and summer terrace.



Entfernungen & Parken

Bus 15 und 47/Haltestelle Stadtpromenade: 200 m, Straßenbahn 1 und 4/ Station Stadtpromenade: 200 m, Stadthalle: 500 m, Technische Universität Cottbus: 1 km, Messe Cottbus: 2 km, Flughafen Berlin Brandenburg: 96 km, Bahnhof: 2 km, Autobahn A15/Abfahrt Cottbus-West: 5 km. Öffentliche Tiefgarage Schlosskirchplatz. Ladestationen für Elektroautos.

Distances & Parking

Bus 15 and 47/ Stadtpromenade stop: 200 m, tram 1 and 4/ Stadtpromenade stop: 200 m, Stadthalle city concert hall: 500 m, BTU Cottbus university: 1 km, fair ground: 2 km, Berlin Brandenburg airport: 96 km, main station: 2 km, A15 motorway/Cottbus-West exit: 5 km. Public underground garage, charging station for electric cars.



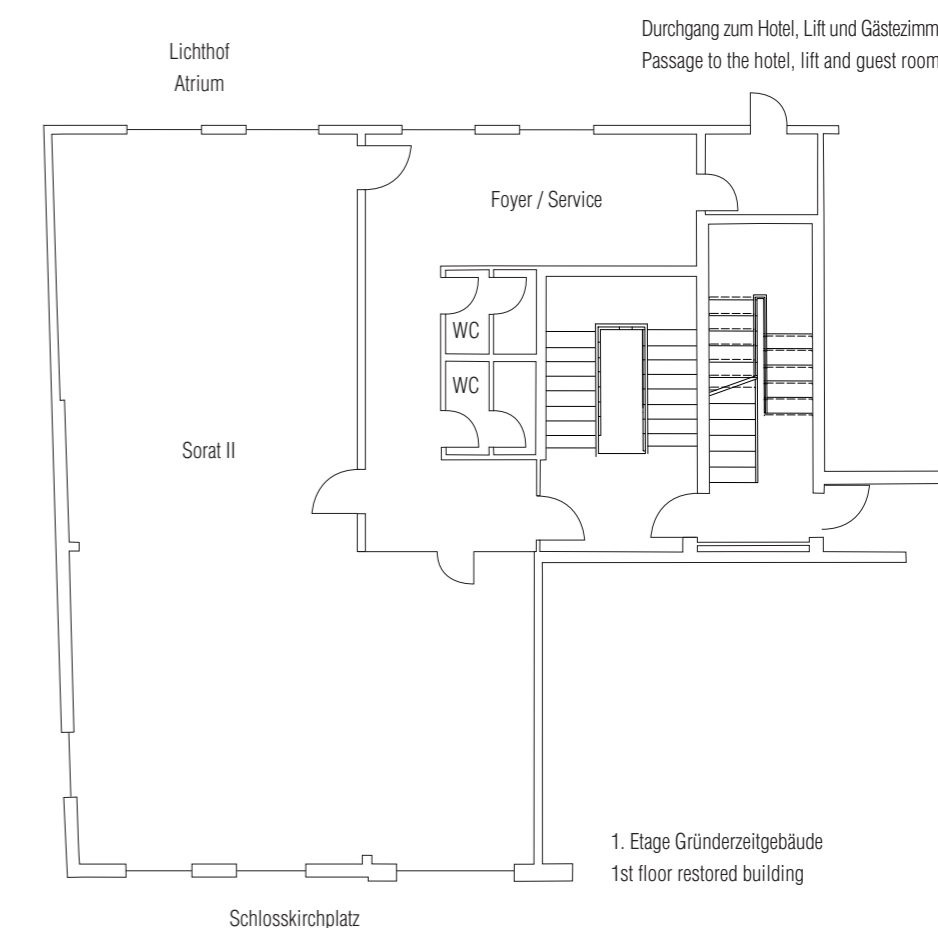
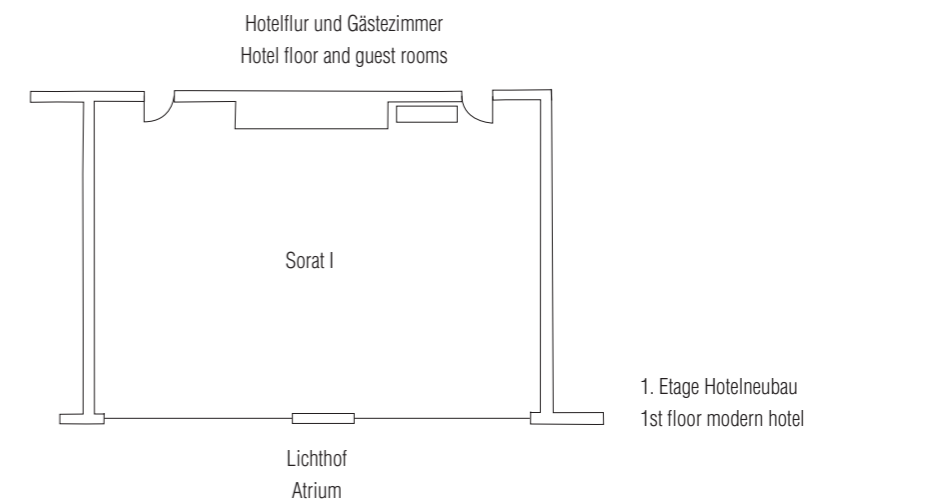
Schlosskirchplatz 2 · DE 03046 Cottbus
 Hotel: Telefon + 49 (0) 355 / 784 40 · Fax + 49 (0) 355 / 784 42 44
 E-Mail: cottbus@sorat-hotels.com

SORAT Hotel Cottbus

Tagungskapazitäten / Conference facilities

Tagungsraum Meeting room	qm sqm	Breite width	Länge length	Höhe* height	Icon 1	Icon 2	Icon 3	Icon 4	Icon 5	Icon 6
Sorat I	42	6,65	7,25	2,80	–	–	–	–	10	•
Sorat II	100	9,47	15,52	3,35	24	18	60	–	16	•
Gewölbekeller	36	–	–	3,35	16	–	30	–	20	–

Grundriss / Floor plan



Ausstattung

30 Nichtraucherzimmer, kostenfreies Wireless LAN und LAN. 71 weitere Zimmer im Hotel Conti (Schwesterhotel, Entfernung: 20 m).

Tagungen

2 Tagungssäume, 65 bis 85 qm, klimatisierbar, Wireless LAN und LAN kostenfrei, Fax-/PC-Anschlüsse (ISDN), Tageslicht, verdunkelbar.

Essen & Trinken

Grab & Go Breakfast Lounge, 36 Plätze, zwei kleine Terrassen (nur für Tagungsgäste), Lobbybar, 20 Plätze. Mittag- und Abendessen nur für Gruppen auf Bestellung. Mehrere Restaurants in der Nähe.

Erholung

Fahrräder.

Accommodation

30 non-smoking rooms, use of internet free of charge. Additional 71 rooms in the Conti sister hotel (distance: 20 m).

Conference facilities

2 meeting rooms, 65 to 85 sqm, air-conditioned, use of internet free of charge, fax/PC plugs (ISDN), daylight, can be blacked out.

Dining & Entertainment

Grab and go breakfast lounge, seats 36, two small terraces (only for meeting guests), lobby bar, seats 20. Lunch and evening meal for groups only by order. Several restaurants in immediate vicinity.

Relaxation

Bicycles.

Duisburg: Ehemalige Hochburg der Stahlindustrie in der Rhein-Ruhr-Region mit dem größten Binnenhafen Europas, heute industrieller und weltweiter Dreh- und Angelpunkt für die Zukunftsbranche Mikroelektronik sowie bedeutender Standort für Umwelttechnologien.

Hotel

Originelles Tagungshotel mit zeitlosem Industriedesign. Ausgestattet mit Originalwerkzeugen und Gegenständen eines ehemaligen Stahlwerks. Attraktive und verkehrsgünstige Zentrumslage. Direktanbindung zum Flughafen und zur Messe Düsseldorf. Nahe Landschaftspark Nord.

Duisburg: Former centre of the steel industry in the Rhine-Ruhr region with the largest inland port. Today the city is a global industrial fulcrum for the futuristic microelectronics sector and an important location for new environmental technologies.

Hotel

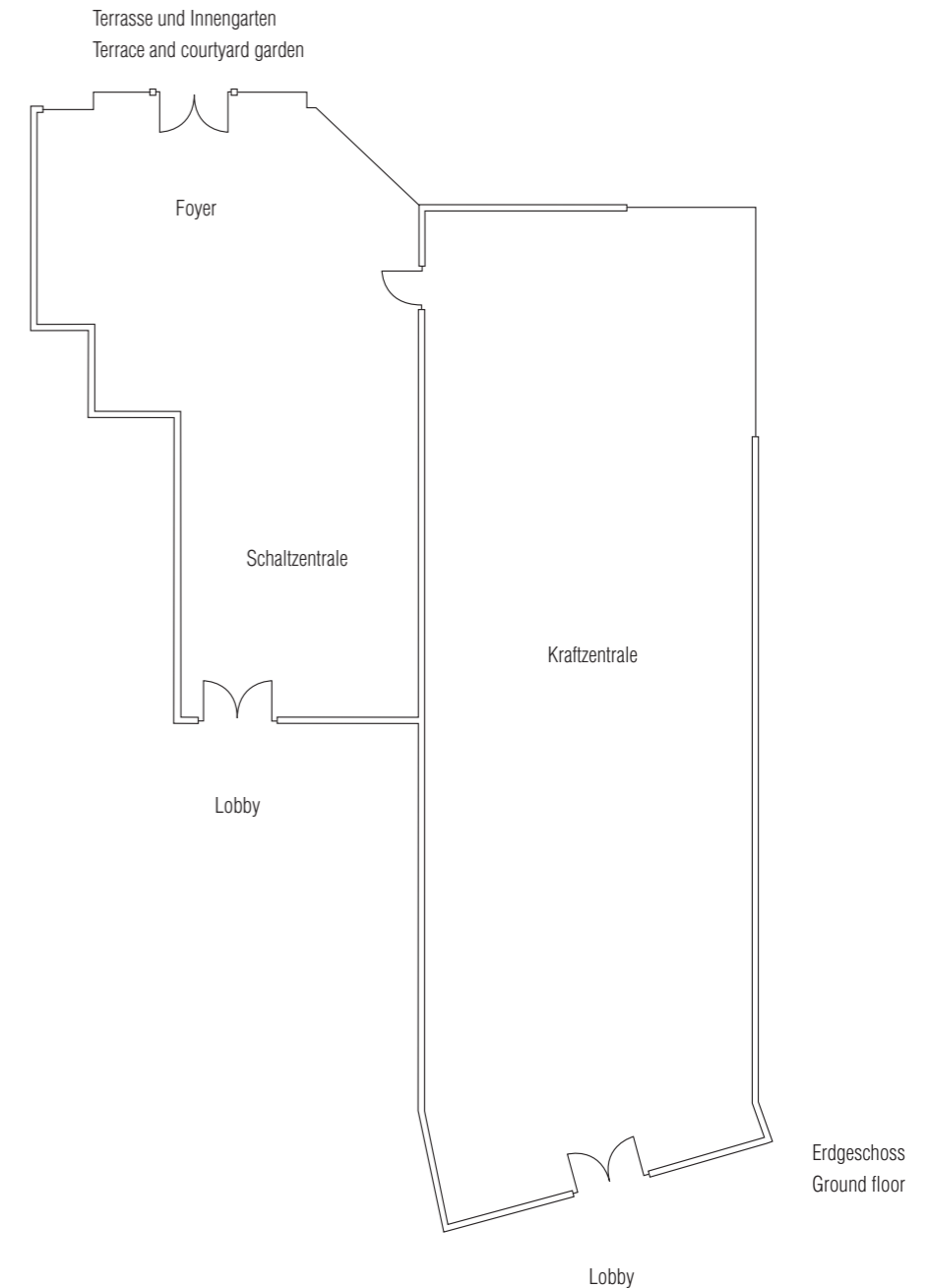
Original conference hotel with a timeless industrial design. Equipped with original tools and artefacts from a former steelworks. Attractive and convenient central location. Direct link to the airport and the Messe Düsseldorf fair ground. Near the Landschaftspark-Nord landscape park.

ferrotel Duisburg - Partner of SORAT Hotels

Tagungskapazitäten / Conference facilities

Tagungsraum Meeting room	qm sqm	Breite width	Länge length	Höhe* height							
Kraftzentrale	85	4,85	17,40	2,75	48	52	112	64	56	•	•
Schaltzentrale	65	4,50	11,50	3,00	18	22	36	40	22	•	•

Grundriss / Floor plan



Entfernungen & Parken

Bus 921, 924 und 944/ Haltestelle Kremerstraße: 50 m, U-Bahn U79/Station Kremerstraße. 50 m, S-Bahn S2/Station Duisburg Hauptbahnhof: 500 m, Messe Düsseldorf: 20 km (U79 Direktanbindung), Flughafen Düsseldorf: 20 km, ICE Bahnhof: 500 m, Autobahn A59/Abfahrt Zentrum: 500 m. Hotelparkplatz.

Distances & Parking

Bus 921, 924 and 944/ Kremerstraße stop: 50 m, subway U79/Kremerstraße station: 50 m, suburban railway S2/Duisburg Hauptbahnhof station: 500 m, Messe Düsseldorf fair ground: 20 km (U79 direct link), Düsseldorf airport: 20 km, Intercity Express main station: 500 m, A59 motorway/Zentrum exit: 500 m. Hotel car park.



FERROTEL DUISBURG

Düsseldorfer Straße 122-124 · DE 47051 Duisburg
 Hotel: Telefon + 49 (0) 203 - 28 08 96 20 · Fax + 49 (0) 203 - 28 08 96 26 00
 E-Mail: ferrotel@sorat-hotels.com

Ausstattung

103 Zimmer, davon 1 Suite und 1 Wellness-Suite mit Whirlwanne, kostenfreies Wireless LAN, Nichtraucherzimmer.

Tagungen

4 Tagungsräume, 24 bis 80 qm, Festsaal in der Freiheitshalle, kostenfreies Wireless LAN im Hotel, Fax-/PC-Anschlüsse, Tageslicht.

Essen & Trinken

Restaurant Kastaniengarten, 50 Plätze moderne, regionale Küche. Terrassen-Lounge und Bar.

Erholung

Spa-Lounge mit Beautyangebot, Panoramasauna, Dampfbad, Indoor-Golf, Fitness, Fahrräder.

Accommodation

103 rooms, including 1 suite and 1 wellness suite with whirlpool tub, free wifi in all rooms. Non-smoking rooms.

Conference facilities

4 meeting rooms, 24 to 80 sqm, additional room in the Freiheitshalle congress centre, free hotel wifi, fax/PC plugs, daylight.

Dining & Entertainment

Kastaniengarten restaurant, seats 50 modern, regional cuisine. Terrace lounge and bar.

Relaxation

Spa lounge with beauty and wellness specials, panorama sauna, steam bath, indoor golf, fitness, bikes.

Hof: Ganz oben in Bayern, im Schnittpunkt der drei deutschen Freistaaten Bayern, Sachsen und Thüringen. Die liebenswerte Stadt an der Saale zeigt Flair und präsentiert sich als Mittelpunkt wirtschaftlichen und kulturellen Lebens in Oberfranken. Mit gewachsener Infrastruktur, die jeder noch so großen Anforderung standhält.

Hotel

Stilvolles Stadthotel. Mit eigener Spa und Wellness Lounge bietet das Hotel ein exklusives Zusammenspiel aus wohnen, arbeiten, erholen. Mitten in Hof und in unmittelbarer Nachbarschaft zur Freiheitshalle und zum Theater.

Hof: On top of Bavaria, midst the intersection of three free states Bavaria, Saxony and Thuringia. The endearing city at the Saale river shows flair and presents itself in the midpoint of economic and cultural life in Upper Franconia. With a growing infrastructure, that will withstand even the most major requisition.

Hotel

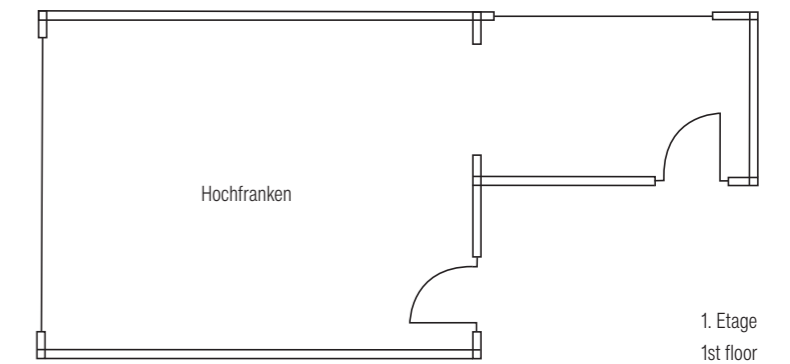
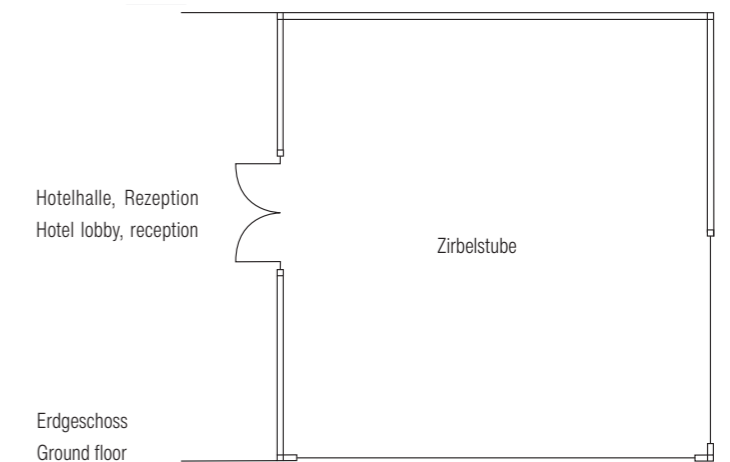
Stylish city hotel. With own spa and wellness lounge, the hotel offers an exclusive cooperation of living, working and recovery of everyday life. Close to the neighborhood to the Freiheitshalle congress centre and the theatre Hof.

Hotel Central Hof · Partner of SORAT Hotels

Tagungskapazitäten / Conference facilities

Tagungsraum Meeting room	qm sqm	Breite width	Länge length	Höhe* height						
Studio	24	5,00	4,00	2,50	-	-	-	-	8	-
Zirbelstube	36	6,00	5,75	3,00	12	-	30	26	12	-
Hochfranken	37	7,50	5,00	2,45	24	18	30	24	20	-
Bayern	80	8,00	10,00	2,80	40	30	65	-	-	-

Grundriss / Floor plan



Entfernungen & Parken

Bus 11/Station Theater: 10 m
 Bus 1 und 2/Station Freiheitshalle: 80 m,
 Messe Hof/Freiheitshalle: 80 m,
 Flughafen Hof-Plauen: 8 km,
 Flughafen Nürnberg: 120 km,
 Hauptbahnhof: 3 km,
 Autobahn A9/Abfahrt Hof-West: 7 km,
 Autobahn A93/Abfahrt Hof-Süd: 10 km,
 Autobahn A72/Abfahrt Hof-Nord: 10 km,
 Parkplatz.

Distances & Parking

Bus 11/Theater stop: 10 m,
 bus 1 and 2/Freiheitshalle stop: 80 m,
 Freiheitshalle fair ground: 80 m,
 Hof-Plauen airport: 8 km,
 Nürnberg airport: 120 km,
 railway station: 3 km,
 A9 motorway/Hof-West exit: 7 km,
 A93 motorway/Hof-Süd exit: 10 km,
 A72 motorway/Hof-Nord exit: 10 km,
 Car park.



HOTEL CENTRAL HOF

Kulmbacher Straße 2 · DE 95030 Hof
 Hotel: Telefon + 49 (0) 92 81 / 60 50 · Fax + 49 (0) 92 81 / 624 4 0
 E-Mail: hof@sorat-hotels.com

Ausstattung

74 Zimmer, davon 1 Suite mit Dachterrasse und Burgblick, Wireless LAN, Fax-/PC-Anschluss, Nichtraucherzimmer.

Tagungen

1 Tagungsraum, 40 qm, Klimaanlage, Wireless LAN, Fax-/PC-Anschlüsse, Tageslicht, verdunkelbar.

Essen & Trinken

Frühstücksrestaurant, 45 Plätze, Agnesbar, 20 Plätze (mit direktem Zugang zum Innengarten). Mittagessen und Abendessen nur für Gruppen auf Bestellung. Mehrere Restaurants in der Nähe.

Erholung

Ruhiger und grüner Innengarten mit kleiner Liegewiese und Terrasse.

Accommodation

74 rooms, including 1 suite with roof terrace and view of the castle, WLAN, fax/PC plugs. Non-smoking rooms.

Conference facilities

1 meeting room, 40 sqm, air-conditioned, WLAN, fax/PC plugs, daylight, can be blacked out.

Dining & Entertainment

1 breakfast restaurant, seats 45, Agnesbar lobby bar, seats 20 (direct look onto the courtyard garden). Lunch and evening meal for groups only by order. Several restaurants in immediate vicinity.

Relaxation

Green and peaceful courtyard garden with lawn and terrace.

Nürnberg: Weltstadt des Mittelalters und moderne Großstadt mit viel Historie und reichlich Flair. Bekannt als wichtiger Messeplatz, pulsierende Kulturstadt. Zweitgrößter Wirtschaftsstandort im Freistaat Bayern.

Hotel

Stadthotel mit Charme. Exklusive Zentrums Lage mitten in der historischen Altstadt, zwischen Kaiserburg und Sebaldkirche. Perfektes Tagungshotel für ruhiges Arbeiten mit direktem U-Bahnanschluss zu Messe, Bahnhof und Flughafen.

Nuremberg: Cosmopolitan city of the middle ages and a large modern city with a lot of history and great flair; well-known as an important trade-fair location; a city of pulsating culture; second-largest business location in Bavarian.

Hotel

City hotel with charme. Exclusive central location in the middle of Nuremberg's historical old town, between the imperial castle and the Sebaldkirche church. The perfect convention hotel for peaceful working with direct subway links to the fair ground, railway station and airport.

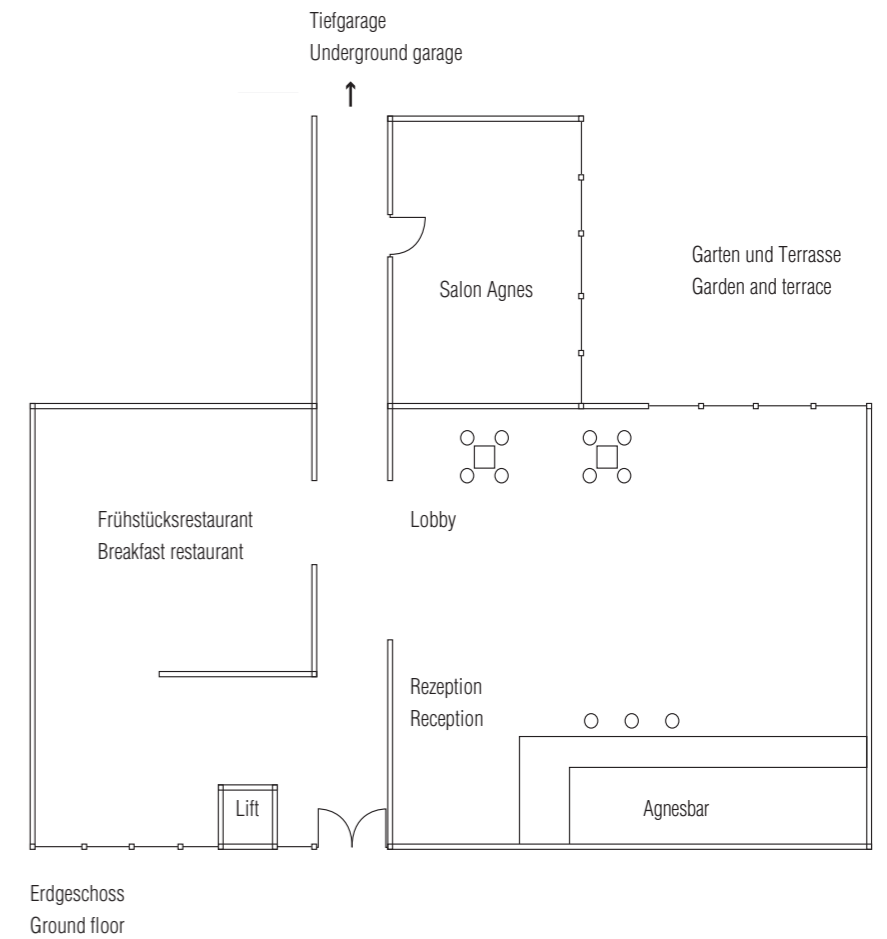


Hotel Agneshof Nürnberg · Partner of SORAT Hotels

Tagungskapazitäten / Conference facilities

Tagungsraum Meeting room	qm sqm	Breite width	Länge length	Höhe* height						
Salon Agnes	40	4,70	8,50	3,00	16	16	30	–	16	•

Grundriss / Floor plan



Entfernungen & Parken

Bus 36/Haltestelle Burgstraße: 200 m, U-Bahn U1/Station Lorenzkirche: 600 m, U-Bahn U2/Station Rathenauplatz: 1 km, Messe Nürnberg: 7 km (U1 Direktanbindung), Flughafen Nürnberg: 8 km (U2 Direktanbindung), ICE-Bahnhof: 1,5 km, Autobahn A3/Abfahrt Tennenlohe: 10 km. Tiefgarage (Durchfahrtshöhe 1,5 m). Öffentliches Parkhaus: 100 m.

Distances & Parking

Bus 36/Burgstraße stop: 200 m, Subway U1/Lorenzkirche station: 600 m, Subway U2/Rathenauplatz station: 1 km, fair ground: 7 km (U1 direct link), Nürnberg airport: 8 km (U2 direct link), InterCity Express main station: 1.5 km, A3 motorway/exit Tennenlohe: 10 km. Underground garage (headroom 1.5 m). Public parking garage: 100 m.



HOTEL AGNESHOF NÜRNBERG

Agnesgasse 10 · DE 90403 Nürnberg
 Hotel: Telefon + 49 (0) 911 / 21 44 40 · Fax + 49 (0) 911 / 21 44 41 44
 E-Mail: agneshof-nuernberg@sorat-hotels.com



Ausstattung

75 Zimmer, davon 1 rollstuhlgerecht, Wireless LAN, Nichtraucherzimmer.

Tagungen

5 Tagungsräume, 30 bis 131 qm, 4 klimatisierbar, Wireless LAN, Fax- und PC-Anschlüsse, teilweise kombinierbar, Tageslicht, verdunkelbar.

Essen & Trinken

Restaurant Brandner, 80 Plätze, Donauterrasse, 30 Plätze, Lobbybar Danubes, 30 Plätze.

Erholung

Sauna, Kosmetik- und Massageangebote auf Anfrage.

Accommodation

75 rooms, including 1 with wheel-chair access WLAN, Non-smoking rooms.

Conference facilities

5 meeting rooms, 30 to 131 sqm, 4 air-conditioned, WLAN, fax and PC plugs, some are combinable, daylight, can be blacked out.

Dining & Entertainment

Brandner restaurant, seats 80, Danube terrace, seats 30, Danubes lobby bar, seats 30.

Relaxation

Sauna, cosmetics and massage on request.

Regensburg: Mittelalterliche Großstadt mit 2000-jähriger Geschichte an der Donau. Heute präsentiert sich die Hauptstadt der Oberpfalz als wirtschaftlicher und kultureller Mittelpunkt der Region.

Hotel

Außergewöhnliches Hotel direkt am Donauufer, mit Postkartenblick auf Donau und Altstadt. Das denkmalgeschützte Hotelgebäude war einst eine kunstgewerbliche Manufaktur, die Donau fließt sogar unter dem Haus hindurch. Fantastische Lage, ruhig und zentral.

Regensburg: A large medieval city on the Danube river with 2000 years of history. Today, the capital of the Upper Palatinate presents itself as the region's business and cultural centre.

Hotel

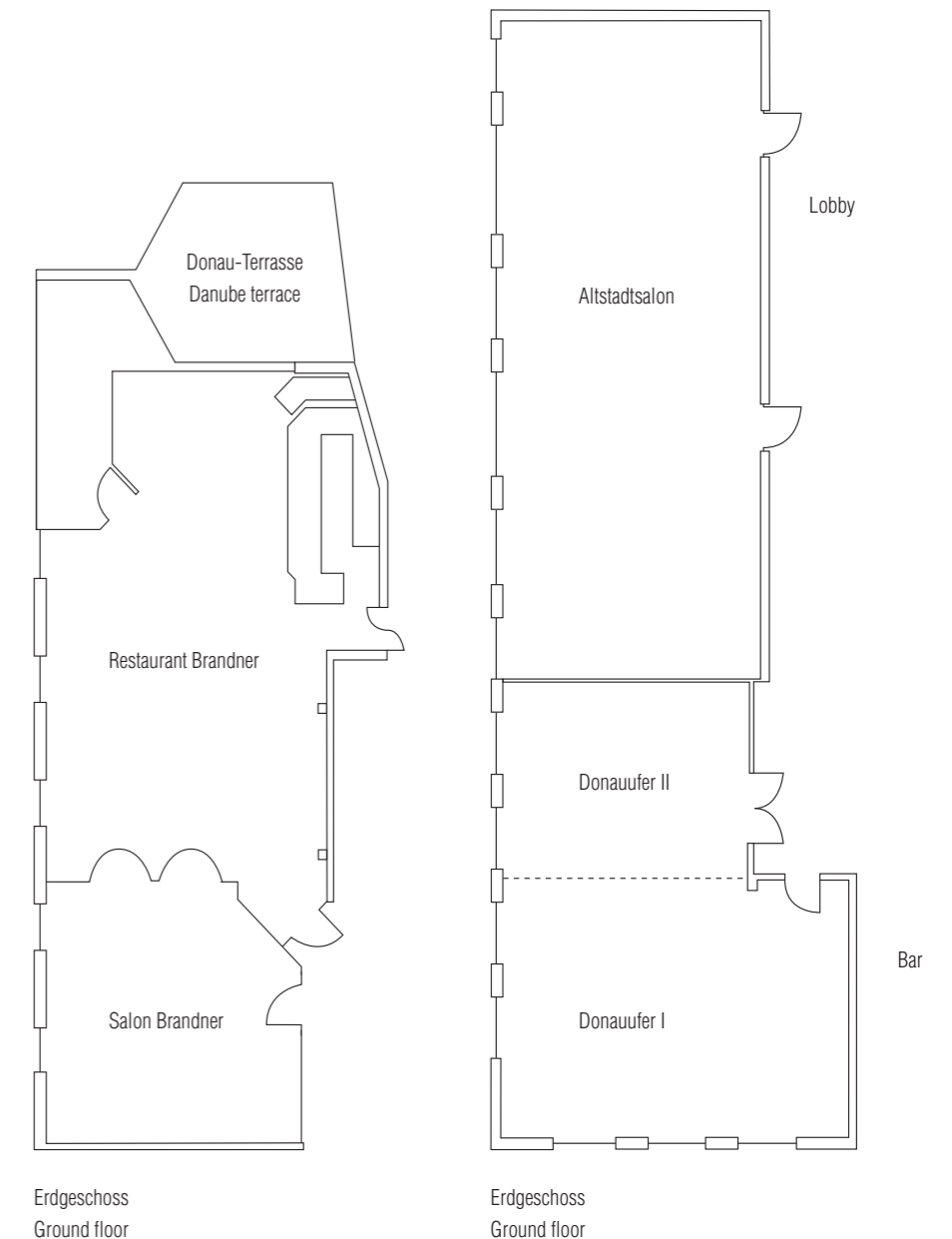
An unusual hotel on the banks of the river Danube with picture-postcard view of the river and the old town. The hotel, which is protected as a historical monument, was once an arts-and-crafts factory. Fantastic location, quiet, central.

SORAT Insel-Hotel Regensburg

Tagungskapazitäten / Conference facilities

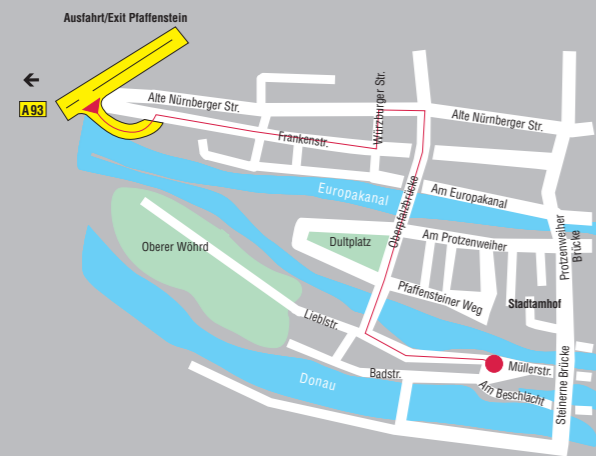
Tagungsraum Meeting room	qm sqm	Breite width	Länge length	Höhe* height							
Altstadtsalon	131	7,60	17,10	2,80	60	40	100	92	46	•	•
Donauufer I	67	6,90	9,70	2,80	24	15	30	24	16	•	•
Donauufer II	34	5,00	6,60	2,80	12	10	12	8	–	•	•
Donauufer I + II	101	9,70	11,90	2,80	54	26	70	52	34	•	•
Domblick	30	5,00	6,00	2,55	–	–	–	–	12	•	•
Salon Brandner	47	6,50	7,30	2,80	24	15	25	24	20	–	•

Grundriss / Floor plan



Erdgeschoss
Ground floor

Erdgeschoss
Ground floor



Entfernungen und Parken

Bus 1, 2, 6 und 11/Haltestelle Thundorferstraße: 800 m, Flughafen Nürnberg: 105 km, Flughafen München: 110 km, IC-Bahnhof: 2 km, Autobahn A93/Ausfahrt Regensburg-Pfaffenstein: 3 km. Tiefgarage.

Distances and parking

Bus 1, 2, 6 and 17/ Thundorferstraße stop: 800 m, Nürnberg airport: 105 km, München airport: 110 km, InterCity main station: 2 km, A93 motorway/ Regensburg-Pfaffenstein exit: 3 km. Underground garage.



Müllerstraße 7 · DE 93059 Regensburg
Hotel: Telefon + 49 (0) 941 / 810 40 · Fax + 49 (0) 941 / 810 44 44
E-Mail: regensburg@sorat-hotels.com

Information

SORAT Tagungsservice per Telefon
oder Fax, via Internet und E-Mail.

Telefon: 030 - 21 90 23 90
Fax: 030 - 21 90 23 66
Internet: www.sorat-hotels.com
E-Mail: s.rochol@sorat-hotels.com

Information and request

SORAT conference service via phone
or fax, via internet and Email.

Phone: + 49 (0) 30 - 21 90 23 90
Fax: + 49 (0) 30 - 21 90 23 66
Internet: www.sorat-hotels.com
Email: s.rochol@sorat-hotels.com

Firma
Company

Kontakt
Contact

Straße
Street

PLZ/Ort
Post code/City

Telefon/Fax
Phone/Fax

E-Mail
Email

Tagungskapazitäten / Conference facilities**Bitte senden Sie mir / Please forward**

Hotel	Zimmer Rooms	Tagungsräume Meeting rooms	Kapazitäten ^{pax} Capacity _{persons}	Prospekt Brochure	VA Mappe Folder
SORAT Hotel Brandenburg	88	5	140	<input type="checkbox"/>	<input type="checkbox"/>
SORAT Hotel Cottbus	98	2	60	<input type="checkbox"/>	<input type="checkbox"/>
ferrotel Duisburg	30	2	50	<input type="checkbox"/>	<input type="checkbox"/>
Hotel Central Hof	103	4	65	<input type="checkbox"/>	<input type="checkbox"/>
Agneshof Nürnberg	74	1	30	<input type="checkbox"/>	<input type="checkbox"/>
SORAT Insel-Hotel Regensburg	75	5	250	<input type="checkbox"/>	<input type="checkbox"/>
SORAT Hotel Berlin	100	-	-	<input type="checkbox"/>	<input type="checkbox"/>
Auszeit Hotel Düsseldorf	48	-	-	<input type="checkbox"/>	<input type="checkbox"/>
Hotel Conti Duisburg	71	-	-	<input type="checkbox"/>	<input type="checkbox"/>
SORAT Hotel Nürnberg	103	-	-	<input type="checkbox"/>	<input type="checkbox"/>

CONVENTION

Deutschland/Germany (D)

SORAT Hotel Berlin
SORAT Hotel Brandenburg
SORAT Hotel Cottbus
Auszeit Hotel Düsseldorf
Hotel Conti Duisburg
ferrotel Duisburg
Central Hotel Hof
SORAT Hotel Nürnberg
Hotel Agneshof Nürnberg
SORAT Insel-Hotel Regensburg



SORAT Hotels · Head Office · Bayreuther Straße 44 · DE 10787 Berlin
Telefon + 49 (0) 30 - 21 90 21 60 · Fax + 49 (0) 30 - 21 90 21 66
www.sorat-hotels.com · E-Mail: headoffice@sorat-hotels.com